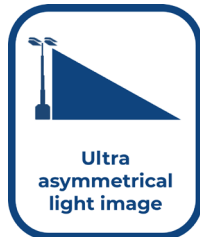




## Nordic Brick PLUS Kranløsning 8 x 43 400 lm 300 W

Designet for byggekraner, lyskasterne kommer ikke bare til å gjøre arbeidet lettere, men også sikrere. En smal linsevinkel plasserer lyset akkurat der det behøves uten mye blanding. Det er lett å bytte linser hvis de får skader eller riper.



EL-BJØRN AS

Smalvollveien 58, NO-0667 Oslo

Tel: (+47) 67175870

E-mail: [firmapost@elbjorn.no](mailto:firmapost@elbjorn.no)

Power to build the future

**EL-BJØRN**

# Produktfordeler

20 % mindre og lettere enn tidligere generasjon

Forberedt for lysstyring med PLEJD, Theben astro-timer, bevegelsessensor. Lyssensor, nattsenkning og EB solution for å minimere energiforbruket



Forsenkede dioder og Dark Sky-design minimerer blending og forstyrrelser for omgivelsene



Videremating til neste armatur med Blue Plug & Play hurtigkoblinger direkte i armaturen

Oppgradert bøyler for enklere installasjon og økte hellingsvinkler



Dura-X Treatment: Belegg i to lag fra AkzoNobel for UV- og værbestandighet



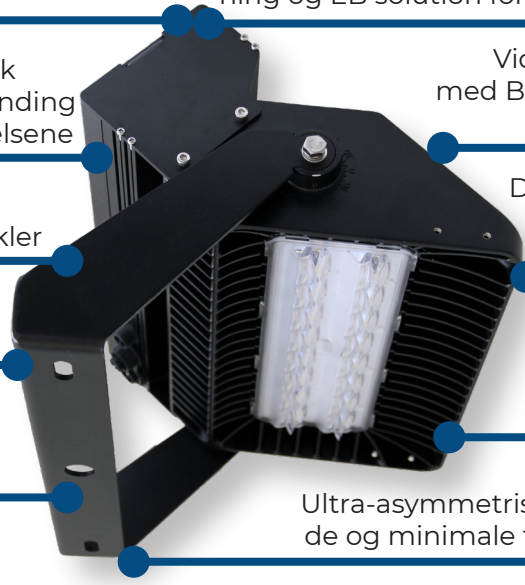
Flimmernivå < 5 %



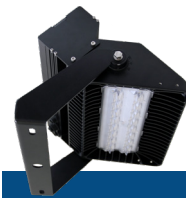
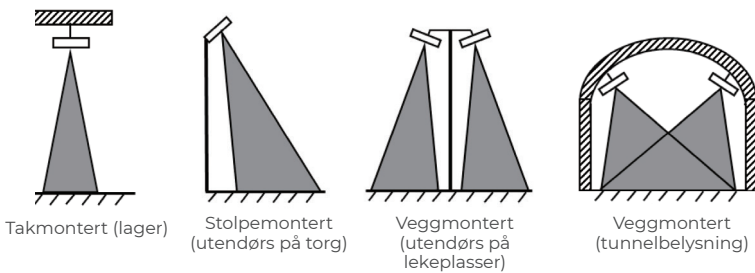
Ultra-asymmetrisk optikk for bedre kastlengde og minimale forstyrrelser for omgivelsene

Neste generasjons lyskaster Nordic Brick Dark Sky

Utskiftbar polykarbonatlinse



## Installasjonstyper og energibesparelse



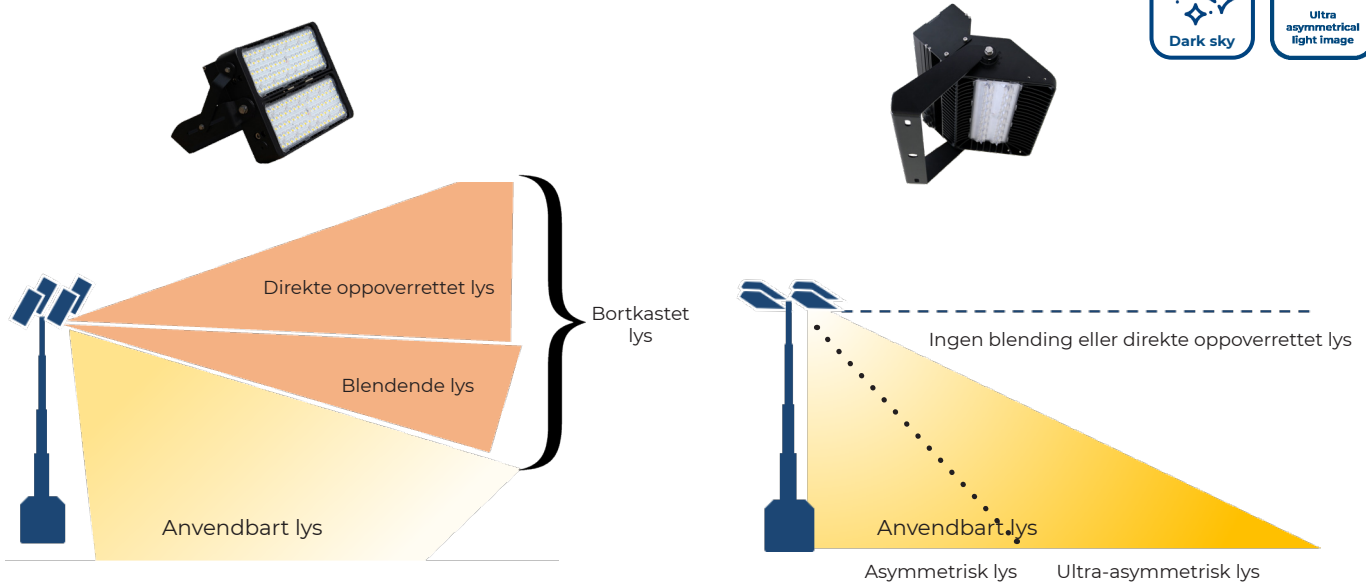
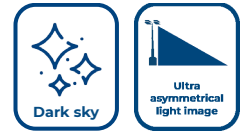
LED-lyskaster **VS** Metallhalogen-lyskaster

**Energibesparelse 60 %**

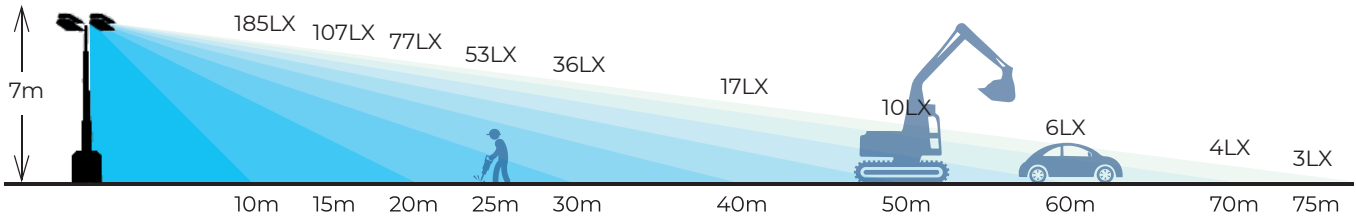
130 W	250 W
130 W	400 W
300 W	750 W
600 W	1 500 W

# Ultra-asymmetrisk lysbilde

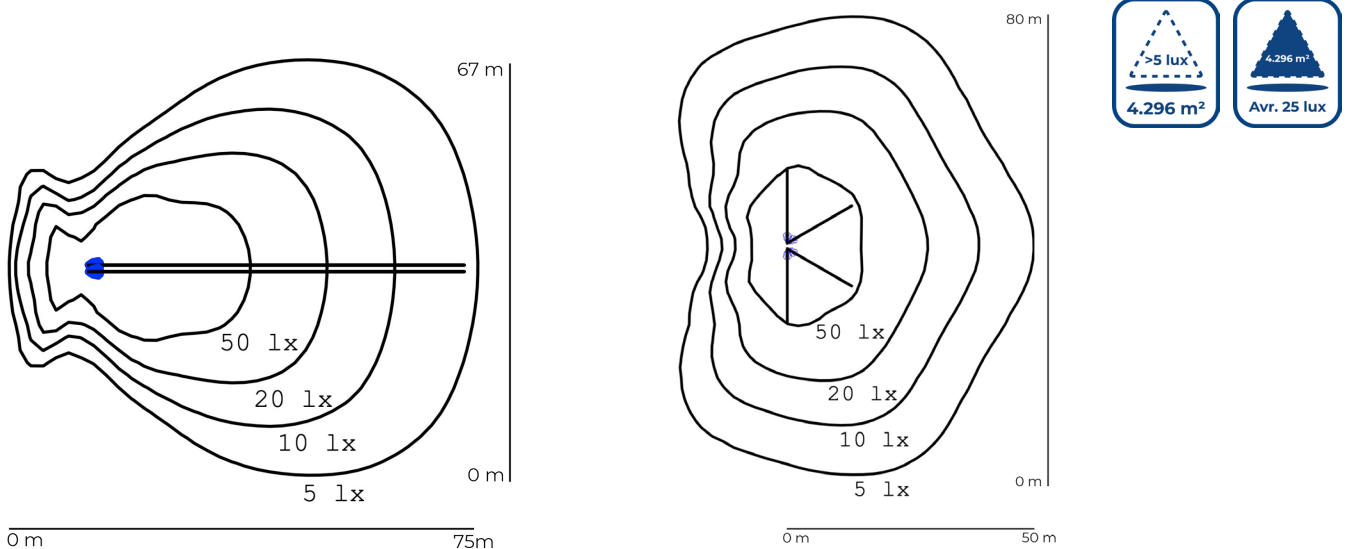
De ultra-asymmetriske linsene er en hybridoptikk som gjør at armaturene kan rettes mot bakken og samtidig kaste lyset fremover. Til forskjell fra asymmetrisk lys opprettholdes kastlengden. Minimering av blending og påvirkning på nærmiljø og trafikk.



# Kastlengde og opplyst areal



Symbolene viser lux-krav for ulike arbeidsoppgaver



# Lysstyring og kostnadsbesparelse

Minimer energiforbruket og forstyrrende lysforurensning med lysstyring

- Forberedt for styring med PLEJD og MESH-nettverk
- Forberedt for nattsenkning



Forutsetninger		Kostnadsbesparelse		
Tid kalkylen omfatter	9 mnd.			
Armaturtype		400 W Metallhalogen	Nordic Brick	Nordic Brick DS
Antall armaturer	stk.	38	38	38
Effekt armatur inkl. driftstap	W	458	220	310
<b>Energikostnader</b>				
Installert effekt inkl. drivertap	W	17 404	8 360	11 780
Driftstid	t/prosjekt	6 048	6 048	1 350
Type styring	Ingen	Ingen		Astro og nattsenkning
Energiforbruk/år	kWh/prosjekt	105 259	50 561	15 903
Strømpris	NOK/kWh	1,18	1,18	1,18
<b>TOTAL KOSTNAD</b>	<b>NOK</b>	<b>182 781</b>	<b>59 706</b>	<b>18 779</b>
<b>Besparelse vs. Metallhalogen</b>			<b>123 075</b>	<b>164 002</b>
<b>Besparelse ikke lysstyrt</b>				<b>40 926</b>

## Tilbehør

### Master

5-metersmast EB13368

Containermast EB13369

### Koblinger

Hurtigkobling EB13831

T-kobling EB13830

### Forlengeskabel

5 meter EB13862

10 meter EB13859

20 meter EB13861

### Lysstyring

Plejd EB15631

Astrour EB14830

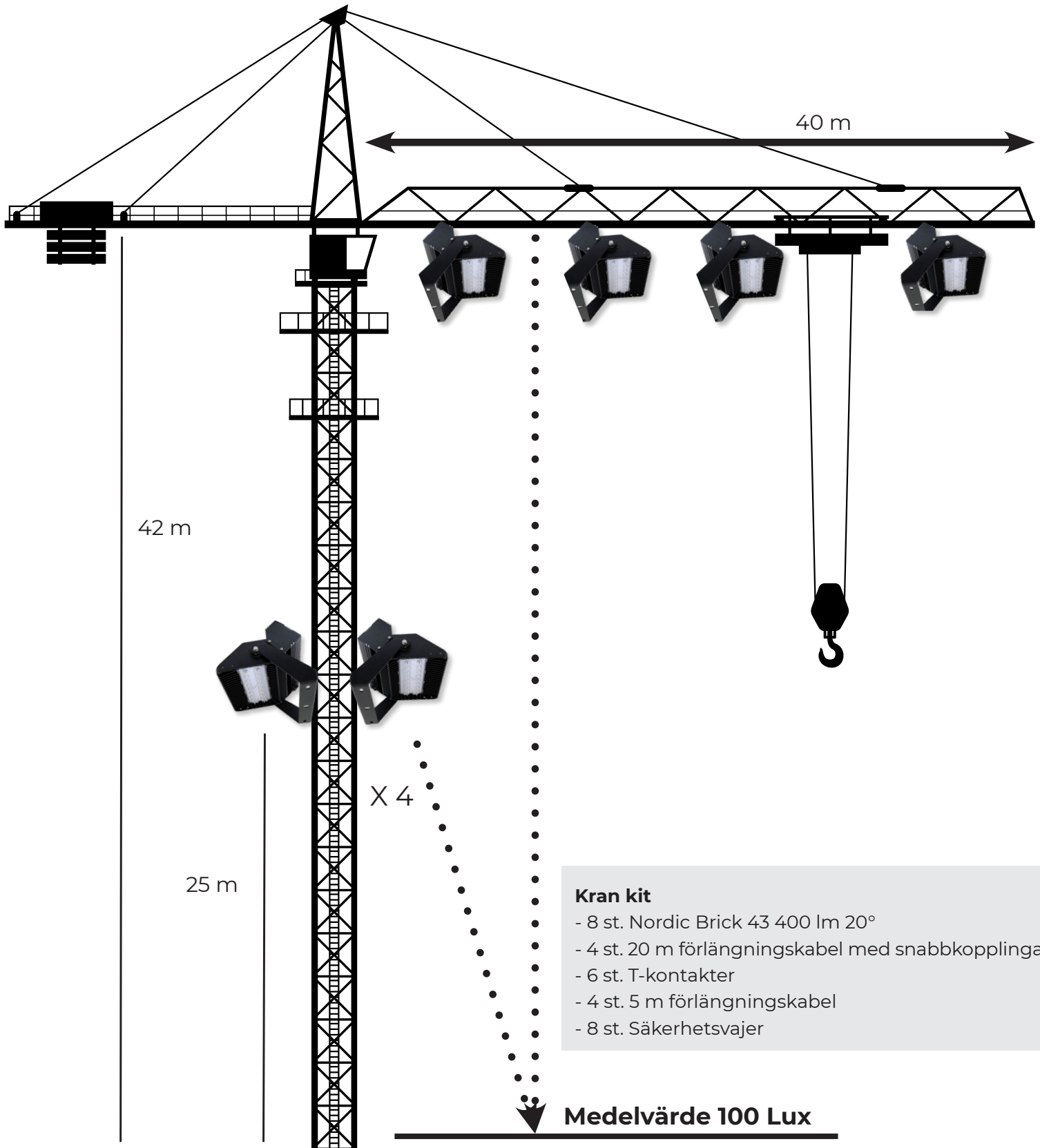
Skumringsrelé EB14880

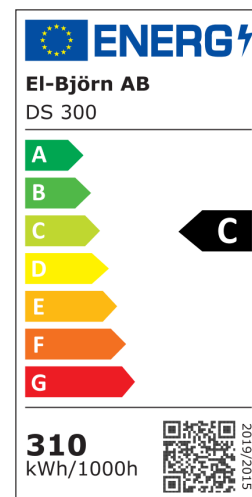
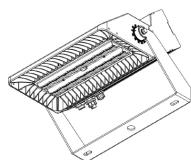
### Overflatebehandling

Dura-X plus-behandling: Forbedret

belegg for tøffe værforhold

# Anslutningschema





## Tekniske data

<b>Benevnelse:</b>	<b>Kransett 8x300W DS</b>
Art.nr.:	EB16120 Kransett komplett (8 Lyskastere) EB16118 Kransett bom (4 Lyskastere) EB16119 Kransett tårn (4 Lyskastere)
Lysstrøm:	8 (4) x 43 400 lm
Systemeffekt:	310 W
Lumen/W:	145 lm/W
Spenning og driver:	230VAC +/-10% 50/60Hz
Effektfaktor:	>0,9
Levetid (L80, B50):	100 000 h
Driverbortfall (1000 t):	0,10 %
Fargetemperatur:	6000 K
Fargegjengivelsesindeks:	>80
Fargetoleranse:	<5
Spredningsvinkel:	20°
IK-klasse/kapslingsklasse:	IK08 /IP66
Lyskilde:	Philips Luxeon 5050 LED
Omgivelsestemperatur:	-40 till +45 °C
Tilkobling:	Innkommende: H07RN-F (5 m) med hurtigkobling, M16 Panel connector dimming Utgående: M19 Panel connector
Materiale:	Aluminium/PC
Vekt:	9,5 kg
Mål (L x B x H mm):	309 x 388 x 177
Godkjenning:	CE

220520