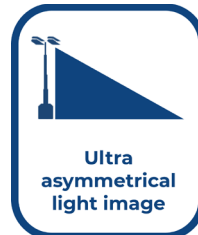




## Nordic Brick PLUS Nosturiratkaisu 7 x 43 400 lm 300 W

Rakennusnostureihin suunnitellut valonheittimet tekevät työstä paitsi helpompaa myös turvallisempaa. Kapea linssikulma suuntaa valon häikäisemättä juuri sinne, missä sitä tarvitaan. Linssit on helppo vaihtaa, jos ne vioittuvat tai naarmuuntuvat.



EL-BJÖRN OY Fallåker 3, FI-02740 ESPOO Puhelin (+358) 0407-206533 E-mail: info@elbjorn.fi

## Tuote-edut

20 % pienempi ja kevyempi kuin edellinen

Valmius valonohjauksen PLEJDillä, Theben-astro-ajastimella, liiketunnistimella Valoanturi, yöpudotus ja EB-ratkaisu energiankulutuksen minimoimiseksi

Upotetut diodit ja Dark Sky -rakenne minimoivat häikäisyn ja häiriöt ympäristöön

Ketjutus seuraavaan valaisimeen Blue Plug & Play -pikaliittimillä suoraan valaisimessa

Päivitetty jalusta helpottaa asennusta ja kallistuskulmia

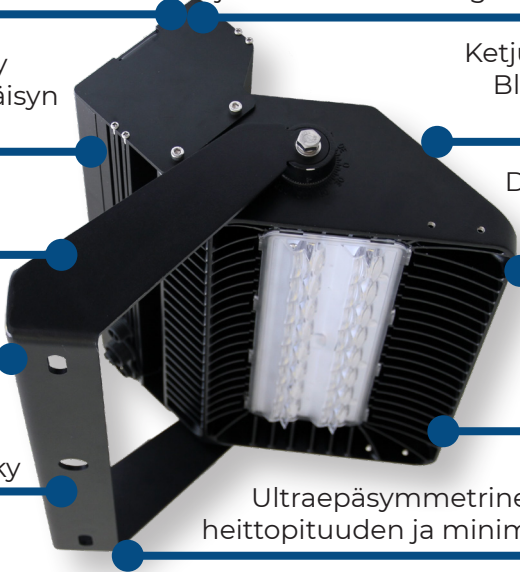
Dura-X-käsittely: AkzoNobelin kaksikerroksinen UV- ja säänkestävä pinnoite

Välkyntä <5 %

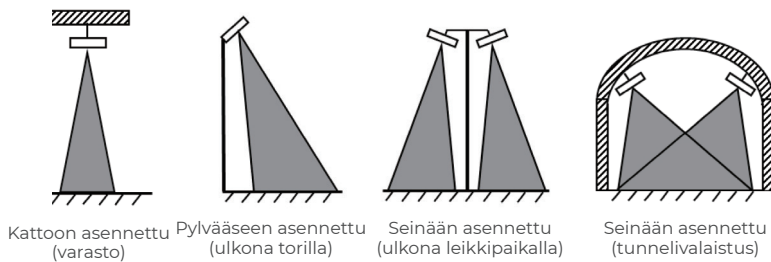
Vaihdeettava polykarbonaattilinsi

Seuraavan sukupolven valonheitin Nordic Brick Dark Sky

Ultraepäsymmetrinen optiikka takaa paremman heittopituuden ja minimaalisen häiriön ympäristöön



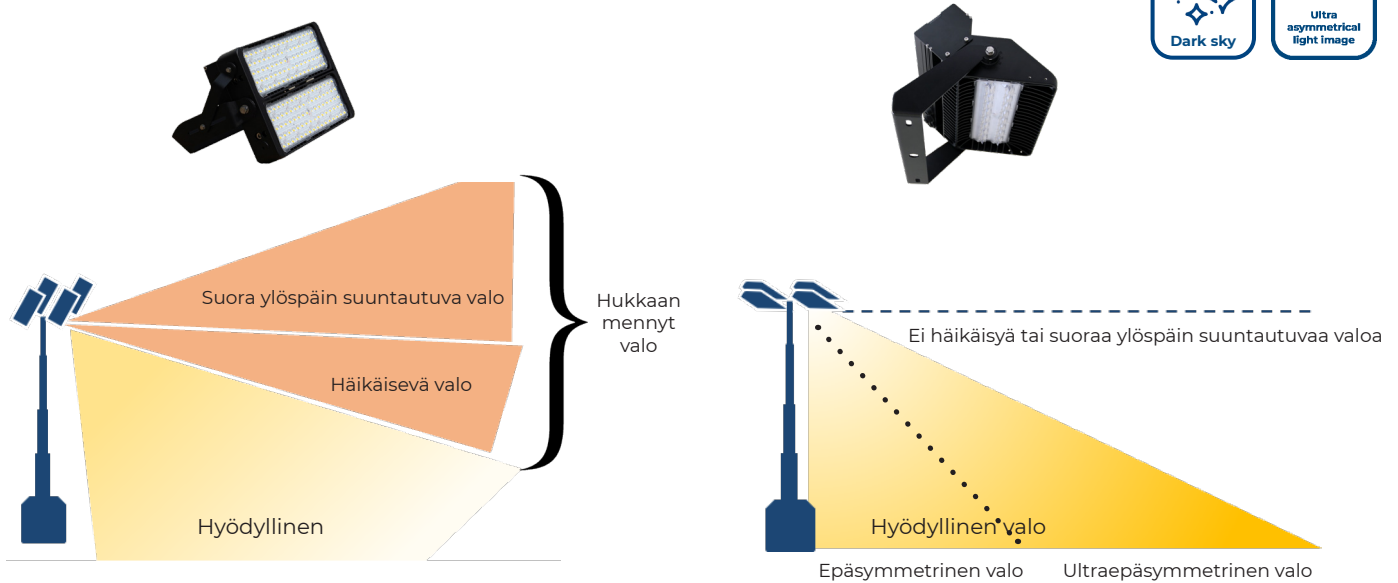
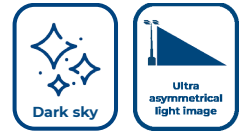
## Asennustyypit ja energiansäästö



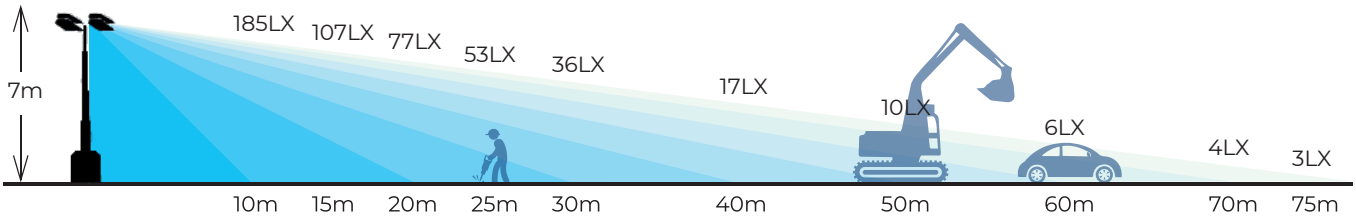
LED-valonheitin	VS	Metallihalogenivalaisin
<b>Energiansäästö 60 %</b>		
130 W		250 W
130 W		400 W
300 W		750 W
600 W		1 500 W

# Ultraepäsymmetrinen valokeila

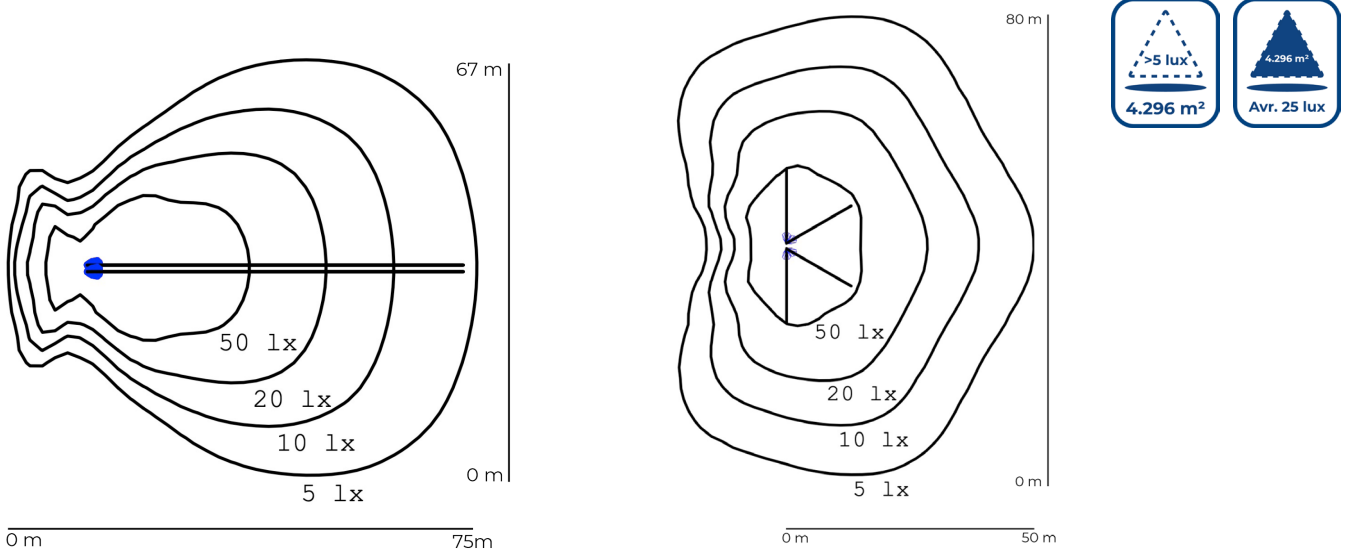
Ultraepäsymmetriset linssit ovat hybridioptiikkaa, jonka avulla valaisimet voidaan suunnata maahan ja samalla ne heittävät valoa eteenpäin. Epäsymmetrisestä valosta poiketen heittopituus säilyy. Häikäisyn sekä lähiympäristöön ja liikenteeseen kohdistuvien vaikutusten minimoiminen.



# Heittopituus ja valaistu pinta



Symbolit näyttävät eri tehtävien luksivaatimukset



# Valonohjaus ja kustannussäästöt

Minimoi energiankulutus ja häiritsevä valosaaste valonohjauksella

- Valmius ohjaukseen PLEJDillä ja MESH-verkolla
- Yöpudotusvalmius



Edellytykset		Kokonaissäästö		
Aikalaskenta sisältää	9 kk			
Valaisintyyppi		400 W Metallihalogeeni	Nordic Brick	Nordic Brick DS
Valaisimien määrä	kpl	38	38	38
Valaisimen teho sis. käyttöhäviöt	W	458	220	310
Energiakustannukset				
Asennettu teho sis. virtalähdehäviöt	W	17 404	8 360	11 780
Käyttöaika	h/projekti	6 048	6 048	1 350
Ohjauksen tyyppi	Ei mitään	Ei mitään		Astro & yöpudotus
Energiankulutus / vuosi	kWh/projekti	105 259	50 561	15 903
Sähkön hinta	EUR/kWh	0,11	0,11	0,11
<b>KOKONAISKUSTANNUS</b>	<b>EUR</b>	<b>17 681</b>	<b>5 773</b>	<b>1 815</b>
<b>Säästö vs metallihalogeeni</b>			<b>11 900</b>	<b>15 858</b>
<b>Säästö ei valo-ohjattu</b>				<b>3 957</b>

## Lisävarusteet

### Mastot

5 metrin masto EB13368

Konttimasto EB13369

### Liittimet

Pikaliitin EB13831

T-liitin EB13830

### Jatkokaapeli

5 metriä EB13862

10 metriä EB13859

20 metriä EB13861

### Valonohjaus

Plejd EB15631

Astrokello EB14830

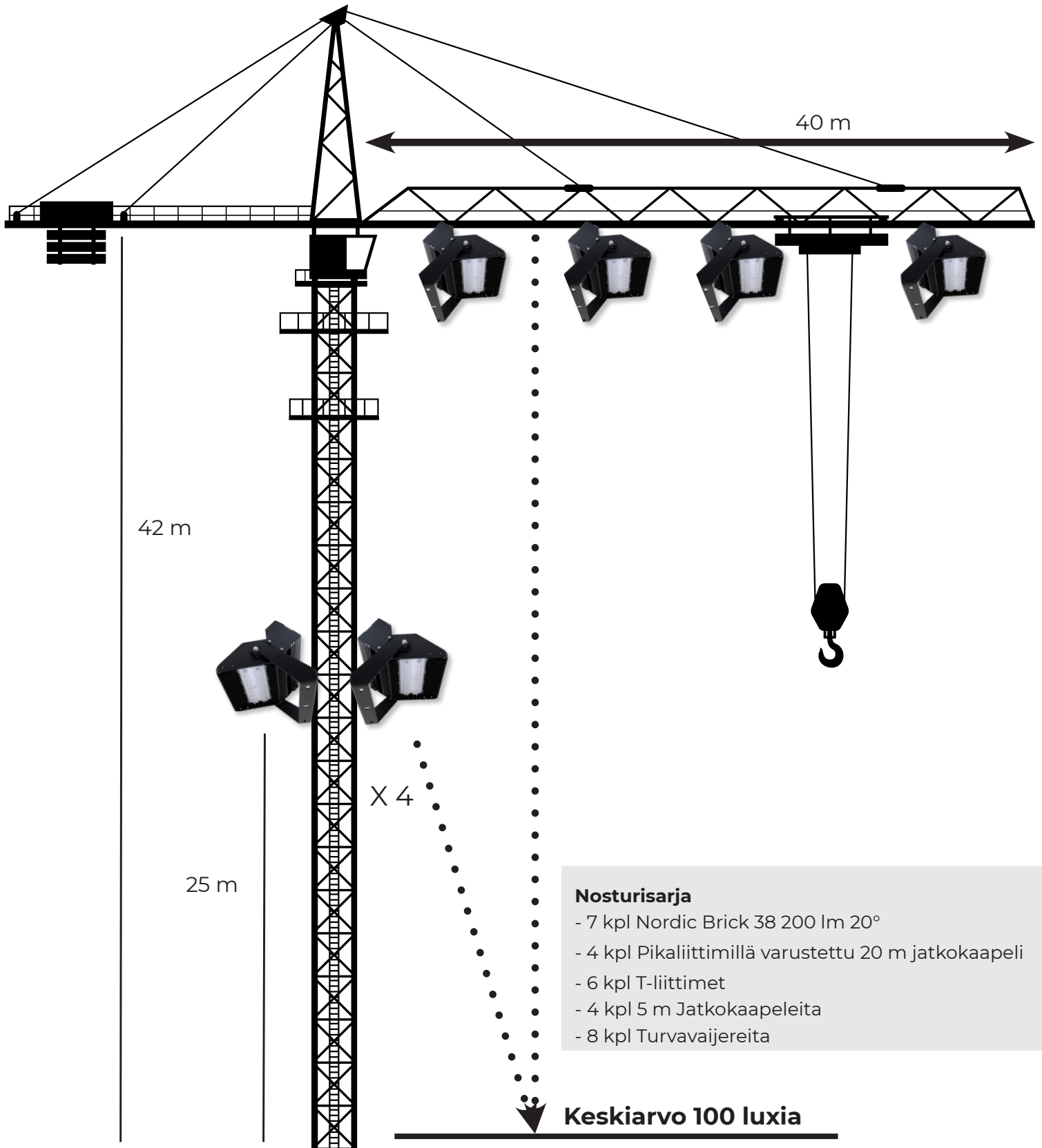
Hämärele EB14880

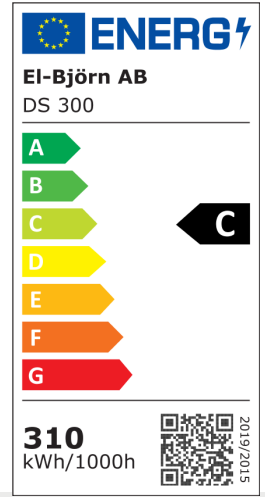
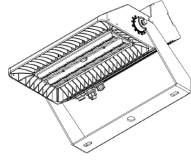
### Pintakäsittely

Dura-X-Plus-käsittely: Parannettu

pinnoite vaativiin sääoloihin

# Kytöntäkaavio





## Tekniset tiedot

### Nimitys: Krankit 8x300W DS

Tuotenumero: EB16121 Nosturisarja täydellinen (7 valoa)

EB16118 Nosturisarja puomi (4 valoa)

EB16119 Nosturisarja torni (4 valoa)

Valovirta: 7 (4) x 43 400 lm

Järjestelmäteho: 310 W

Lumen/W: 145 lm/W

Jännite ja virtalähde: 230VAC +/-10% 50/60Hz

Tehokerroin: >0,9

Käyttöikä (L80, B50): 100 000 h

Virtalähdehäviö (1000 h): 0,10 %

Väriämpötila: 6000 K

Värintoistoindeksi: >80

Väritoleranssi: <5

Sirontakulma: 20°

IK-luokka/koteloitiluokka: IK08 /IP66

Valonlähde: Philips Luxeon 5050 LED

Ympäristön lämpötila: -40 till +45 °C

Liitäntä: Sisääntuleva: H07RN-F (5 m) pikaliittimellä, M16-paneeliliitin himmennys

Lähtevä: M19-paneeliliitin

Materiaali: Alumiini/polykarbonaattilinsi

Paino: 9,5 kg

Mitat (P x L x K mm): 309 x 388 x 177

Hyväksyntä: CE