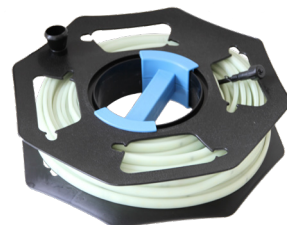




## FLEX LED-stripe II 1 300-65 000 lm, 14-729 W

FLEX LED-stripe II har oppgradert design, forbedret lumen, fluorescerende nødllys som standard og 330-graders lysbilde.



EL-BJØRN AS Smalvollveien 58, NO-0667 Oslo

Tel: (+47) 67175870

E-mail: [firmapost@elbjorn.no](mailto:firmapost@elbjorn.no)

Power to build the future

**EL-BJÖRN**

# Produktfordeler

Rundstrålande lyseffekt gjør at den ikke behøver å monteres helt rett  
 Produsert i flammebeskyttende materiale Horizontal HB-klassifisering

Blendingsfritt belegg  
 Koblingsbar opptil 100 m

Jevnt lysbilde  
 Enkel montering på vegger og tak

Høyt lysutbytte > 1 300 lm/m  
 Superfleksibel

Safety Glow –  
 Fluorescerende nøddlys 30 min  
 IK-klasse 10

Bøyeradius d > 50 Ø mm   
 Enkel opprulling på trommelen

Oppgradert design uten varistor minimerer feilkilder  
 Tar bare halvparten så stor plass som PVC LED-stripe

Silikonhette for bedre holdbarhet og fleksibilitet enn PVC  
 Silikonet har høy motstandsevne mot misfarging av UV-stråling og kjemikalier

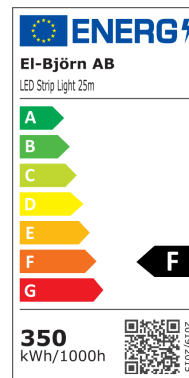
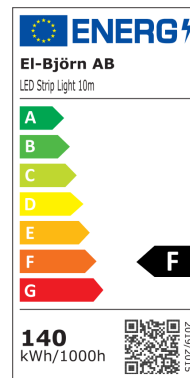
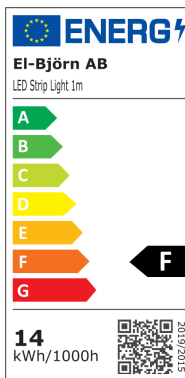
LED-stripen er designet med multi channel-dioder som minsker flimmernivået Pst LM < 0,06 tilpasset for å forbedre arbeidsmiljøet for arbeiderne

## Kostnadsbesparelse



### Kostnadsbesparelse – prosjekt 11 måneder

Lengde FLEX LED-stripe (m)	1400	1400
<b>Energikostnad</b>		
Total installert effekt (W)	20 160	20 160
Effekt neddimmet (W)		4 032
Total driftstid (t/prosjekt)	7 665	7 665
Type styring	Ingen	Energy Guard
Energiforbruk/prosjekt (kWh/prosjekt)	154 526	73 952
Strømpris (SEK/kWh)	1,20	1,20
<b>Total energikostnad (SEK)</b>	<b>185 432</b>	<b>88 742</b>
<b>Besparelse (SEK)</b>		<b>96 689</b> <b>53%</b>



## Tekniske data

Benevnelse:	FLEX LED-stripe II 1m	FLEX LED-stripe II 10m	FLEX LED-stripe II 25m
Art.nr.:	EB16083	EB6084	EB16085
Lysstrøm:	1 300 lm	13 000 lm	32 500 lm
Effekt:	14 W	146 W	365 W
Lumen/m:	1 300	1 300	1 300
Lumen/W:	93	93	93
Spenning:	230VAC +/-10% 50/60Hz		
Dimbar:	Ja	Ja	Ja
Fargetemperatur:	6 000K	6000 K	6000 K
Fargegjengivelsesindeks:	>80	>80	>80
Fargetoleranse:	>5	>5	>5
Spredningsvinkel:	120	120	120
Flimmernivå:	Pst LM <0,06	Pst LM <0,06	Pst LM <0,06
Kapslingsklasse:	IP66	IP66	IP66
IK-klasse:	IK10	IK10	IK10
Omgivelsestemperatur:	-40 - +45 °C	-40 till +45 °C	-40 till +45 °C
Lyskilde:	Epistar	Epistar	Epistar
Tilkobling:	3 m H05RN-F med hurtigkobling for videremating		
Materiale:	Silikonhette	Silikonhette	Silikonhette
Mål Ø x H mm:		220 x 12	350 x 45
Vekt:	0,1	1	2,1
Godkjenning:	CE, Hele systemet er tredjepartsverifisert for EMC		

## Tilbehør

Batterbackup	EB15722
Energy Guard LED-stripe	EB15632
T-kobling	EB14421
Klips	EB14831